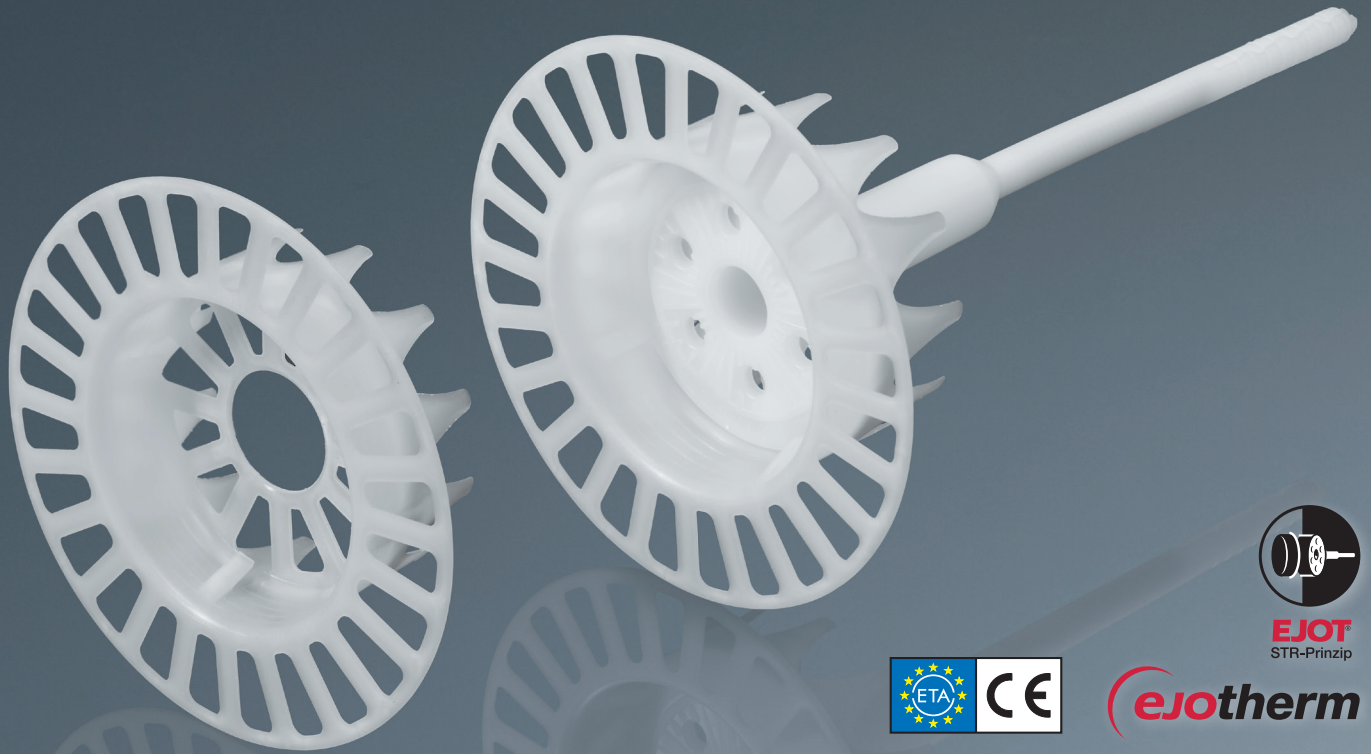


## *ejoth*erm VT 2G

Speziell abgestimmter Teller in Kombination mit *ejoth*erm STR U 2G für die vertiefte Montage nach EJOT STR-Prinzip in Mineralwollgedämmplatten

Befestigung von Dämmstoffplatten

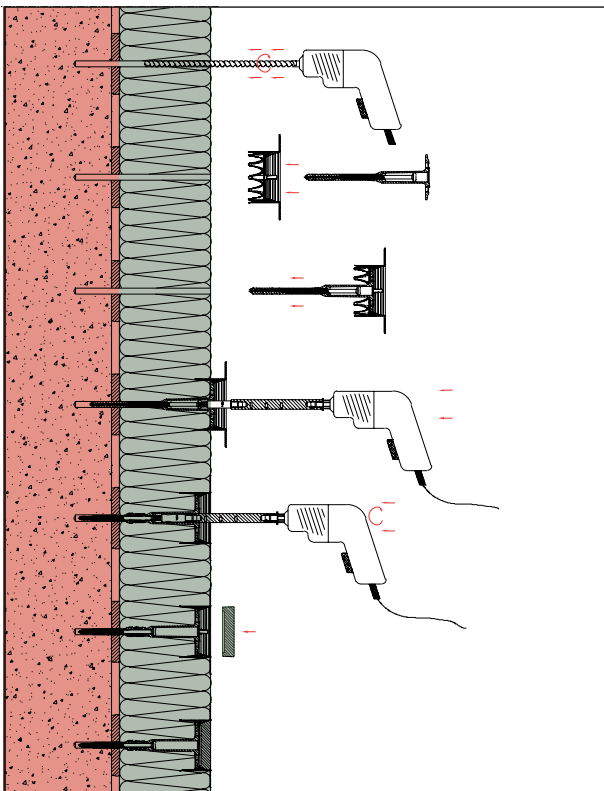


EJOT®  
STR-Prinzip



*ejoth*erm

### Montage



Vertiefter Einbau nach STR-Prinzip mit *ejoth*erm STR-Rondelle MW

### *ejoth*erm VT 2G Kombiteller

EJOT ermöglicht Ihnen mit seiner Neuentwicklung des Kombitellers *ejoth*erm VT 2G erstmals die vertiefte Montage in Mineralwolle-Dämmplatten Typ WV.

Mit dem neuen *ejoth*erm VT 2G wird die vertiefte Montage nach dem EJOT STR-Prinzip fortgeführt. Durch die Kombination von *ejoth*erm VT 2G und dem bewährten Universalschraubdübel *ejoth*erm STR U 2G können nun auch glatte und homogene Oberflächen bei der Verarbeitung von mineralischen Dämmsystemen erzeugt werden. Die Gefahr von Dübelabzeichnung wird dadurch deutlich minimiert. Das Versenken des Kombitellers signalisiert die sichere Verankerung im Untergrund.

Die Verarbeitung des *ejoth*erm VT 2G in Kombination mit *ejoth*erm STR U 2G erfolgt ohne zusätzliches Montagetool und wird Sie überzeugen.

## ejotherm VT 2G

Speziell abgestimmter Teller in Kombination mit *ejotherm* STR U 2G für die vertiefte Montage nach EJOT STR-Prinzip in Mineralwollgedämmplatten

### Befestigung von Dämmstoffplatten

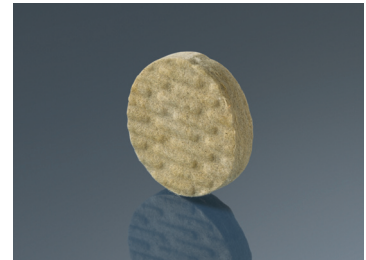
#### Vorteile

- Speziell abgestimmter Kombiteller für *ejotherm* STR U 2G zur vertieften Montage in alle Mineralwollgedämmplatten Typ WV
- Ermöglicht die vertiefte Montage nach EJOT STR-Prinzip nun auch für Mineralwollgedämmplatten mit geringer Quersugsfestigkeit
- Für homogene und glatte Oberflächen bei Dämmsystemen mit Mineralwollgedämmung
- Geringe Wärmebrückenwirkung (Chi-Wert 0,001 W/K)
- Reduzierung von Dübelabzeichnungen
- Kein zusätzliches Setzwerkzeug erforderlich
- Dauerhafter Anpressdruck
- 100% Setzkontrolle

#### Zubehör

Für *ejotherm* VT 2G steht Ihnen folgendes Zubehör zur Verfügung:

*ejotherm* STR-Rondellen MW



#### Technische Daten

Die Dübelmengen sind der jeweiligen Mineralwollgedämmstoff-Zulassungen für Dübelteller  $\geq 90$  mm zu entnehmen.

#### Lieferprogramm

Bezeichnung	Artikelnummer	Verpackungseinheit (Stück)	Paletten-einheit (Stück)
<i>ejotherm</i> VT2G	8782 090 008	100	1.600

Machen Sie sich selbst ein Bild über die einfache Montage des *ejotherm* VT 2G.

