



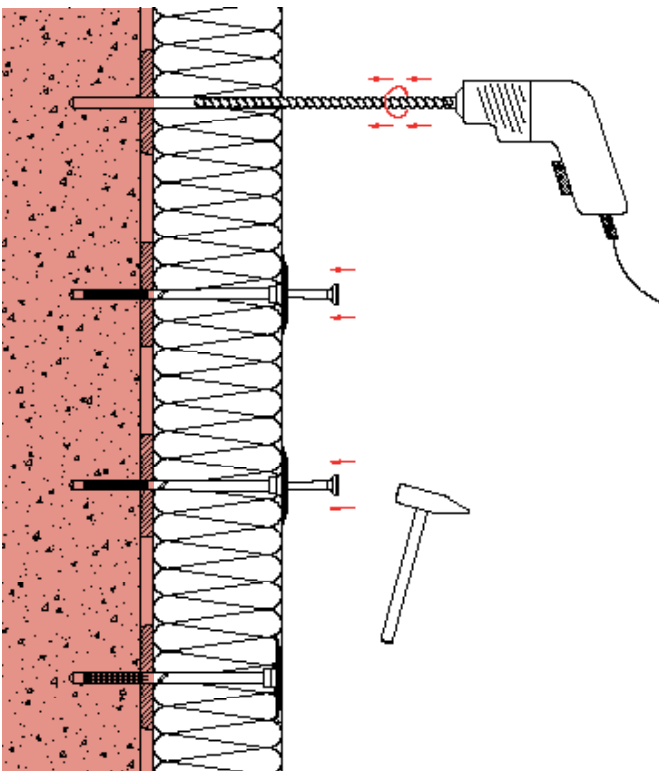
ejothem NTK U

Teleskopdübel mit Europäischer Technischer Zulassung

Befestigung von Dämmstoffplatten



Montage



Vorteile

- Zugelassen für Beton, Voll- und Lochsteine
- Definierter Tellereinzug durch den EJOT Teleskop-Effekt: mit dem letzten Schlag entkoppelt der Teller durch die vorhandene Sollbruchstelle und verschiebt sich auf dem Schaft, während die Spreizzone fest verankert bleibt
- Sichere und problemlose Montage mit eingebauter Setzkontrolle dank Teleskop-Effekt
- Optimierte Wärmebrücke
- Minimiertes Risiko brechender Nägel durch faser verstärkten Kunststoffe
- Spreiznagel vormontiert für schnelle Montage

ejothem NTK U

Teleskopdübel mit Europäischer Technischer Zulassung

Befestigung von Dämmstoffplatten

Technische Daten

Dübeldurchmesser	8 mm
Tellerdurchmesser	60 mm
Bohrlochtiefe $h_b \geq$	50 mm
Verankerungstiefe $h_{ef} \geq$	40 mm
Punktbezogener Wärmedurchgangskoeffizient χ	0,000 W/K
Nutzungskategorien ETA*	A, B, C
DIBt-Zulassung	Z-21.2-1844
Europäische Technische Zulassung	ETA-07/0026

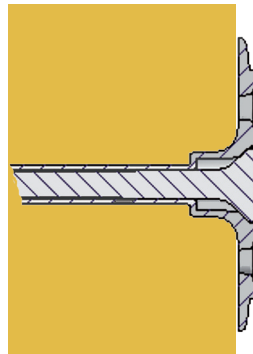
*Geeignet gemäß ÖNORM B 6124 für Beton und Vollstein

Charakteristische Lasten

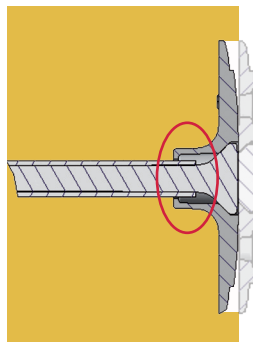
A Normalbeton C 12/15 nach EN 206-1	0,6 kN
A Normalbeton C 16/20 - C 50/60 nach EN 206-1	0,9 kN
B Mauerziegel (Mz) nach DIN 105	0,9 kN
B Kalksandvollstein (KS) nach DIN EN 106	0,9 kN
C Hochlochziegel (Hlz) nach DIN 105	0,6 kN
C Kalksandlochstein (KSL) nach DIN EN 106	0,9 kN

Bei den zulässigen Lasten sind die jeweiligen nationalen Sicherheitsfaktoren zu berücksichtigen (Bsp. Deutschland: 3). Bitte Zulassung beachten.

EJOT Teleskopeffekt



Dübel in das Bohrloch stecken bis der Teller auf dem Dämmstoff aufliegt, Nagel in die Hülse einschlagen



Beim nächsten Schlag entkoppelt der Teller von der Hülse und zieht sich perfekt in den Dämmstoff ein

Zubehör

Für die Produktgruppe **ejothem NTK U** steht Ihnen ein umfangreiches Zubehörprogramm zur Verfügung:

EJOT Kombiteller **VT 90**
und **SBL 140 plus**



Lieferprogramm

Dämmung (mm)		Bezeichnung und Länge (mm)	Artikelnummer	Verpackungseinheit (Stück)	Paletteneinheit (Stück)
Neubau ¹⁾	Altbau ²⁾				
40	-	ejothem NTK U 090	8777 090 100	200	6.000
60	40	ejothem NTK U 110	8777 110 100	200	5.400
80	60	ejothem NTK U 130	8777 130 100	200	5.400
100	80	ejothem NTK U 150	8777 150 100	200	3.600
120	100	ejothem NTK U 170	8777 170 100	100	3.000
140	120	ejothem NTK U 190	8777 190 100	100	2.000
160	140	ejothem NTK U 210	8777 210 100	100	2.000
180	160	ejothem NTK U 230	8777 230 100	100	2.000

¹⁾ 10 mm Kleberdicke

²⁾ 10 mm Kleberdicke und 20 mm Altputz